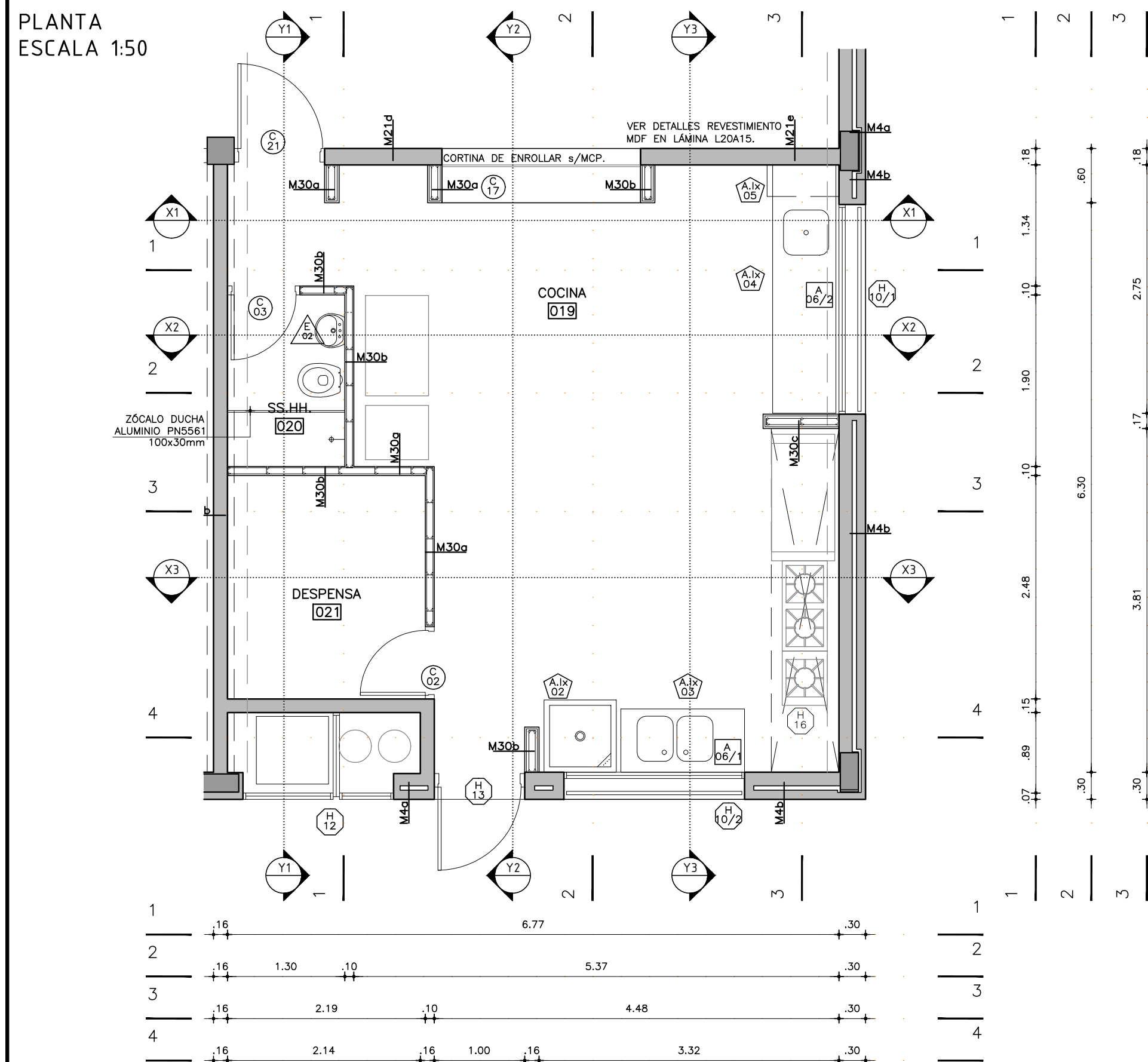
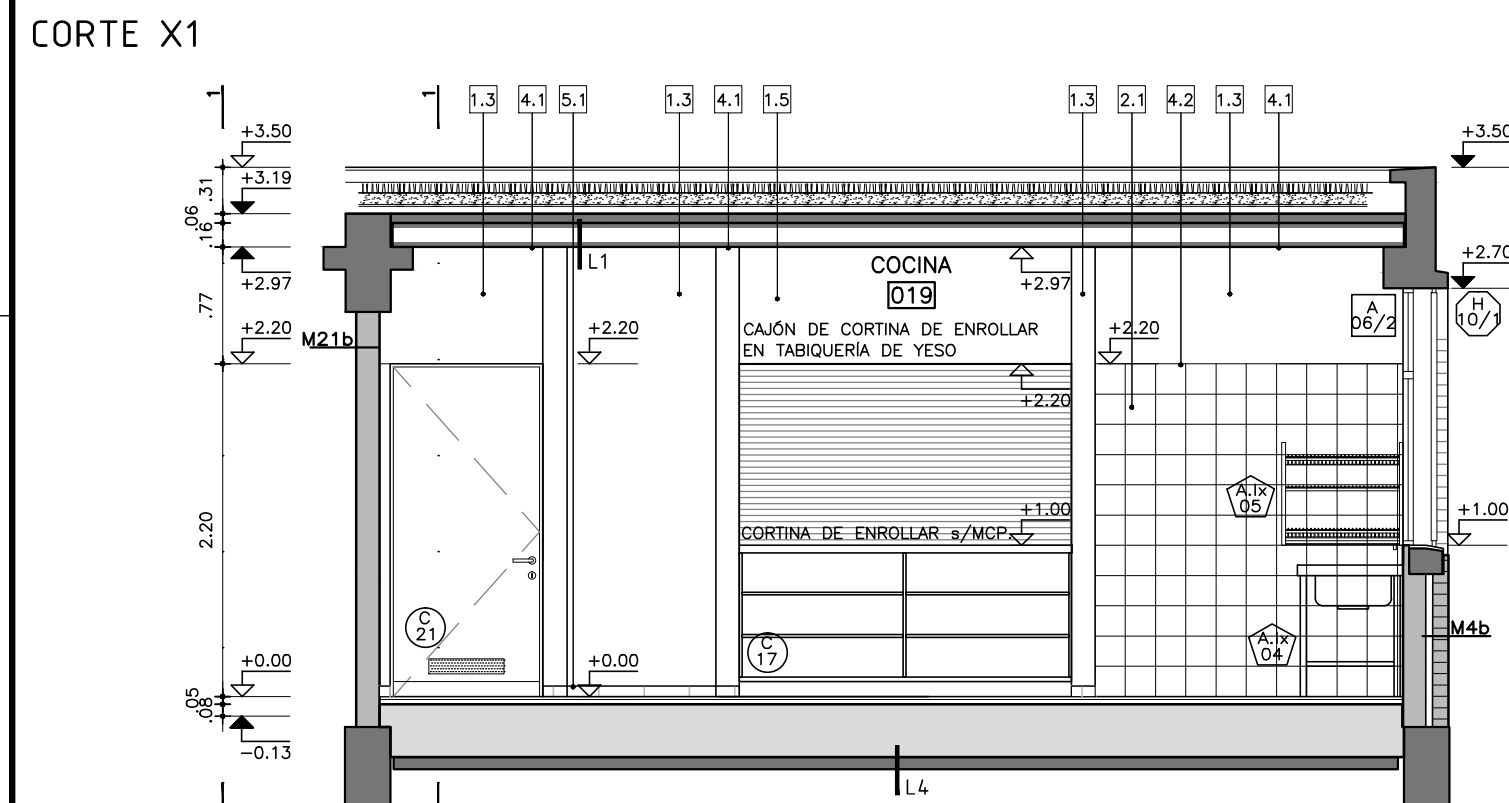


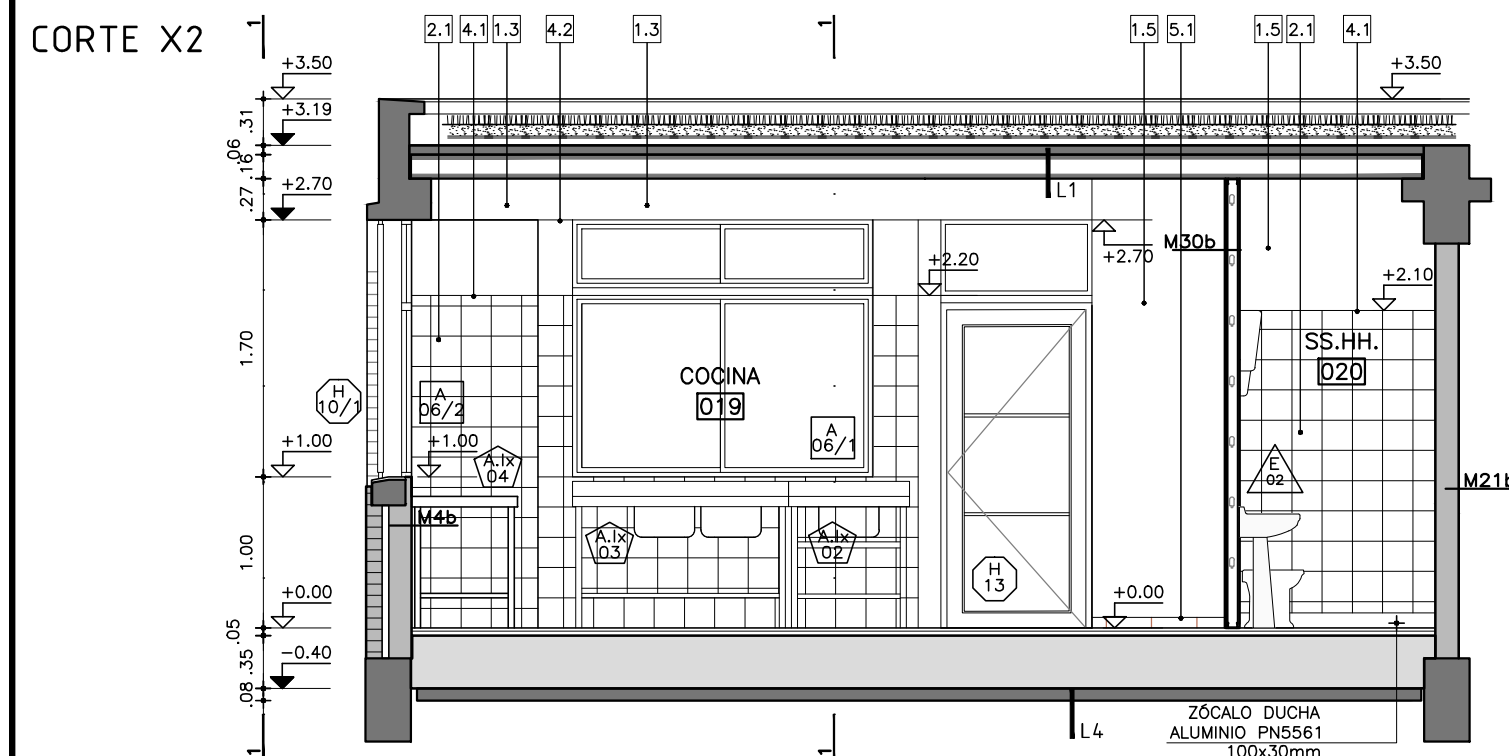
PLANTA
ESCALA 1:50



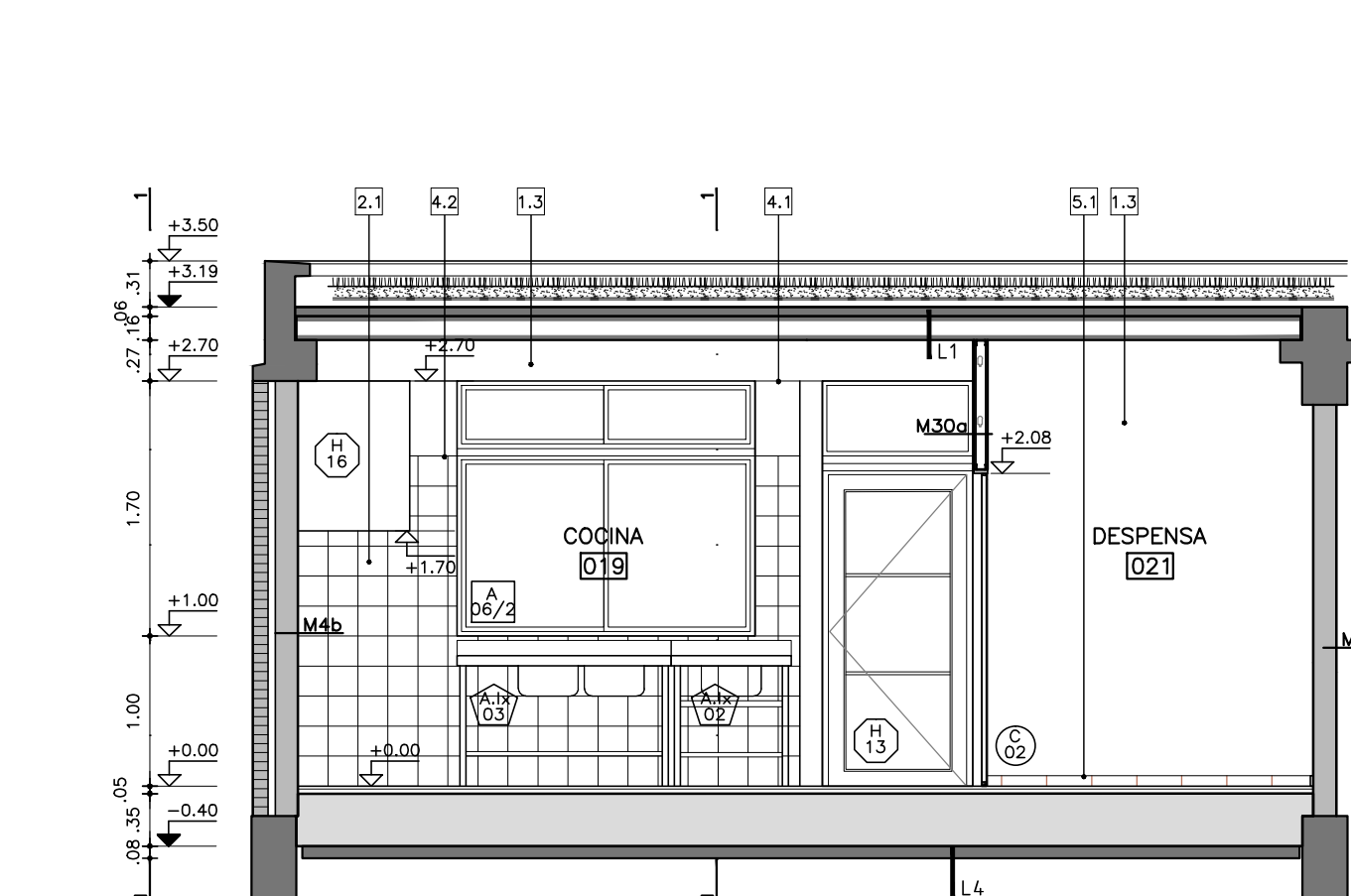
CORTE X1



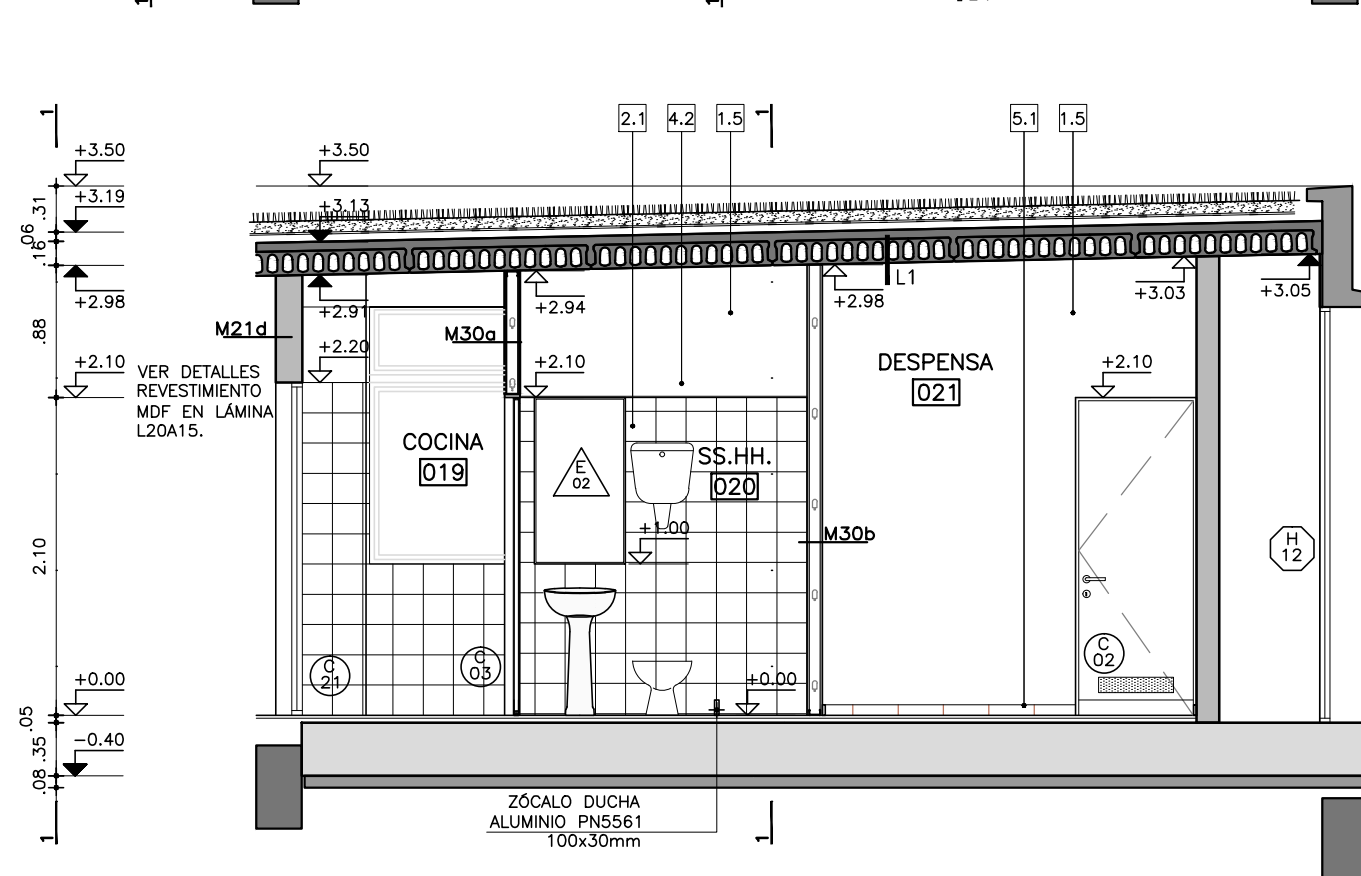
CORTE X2



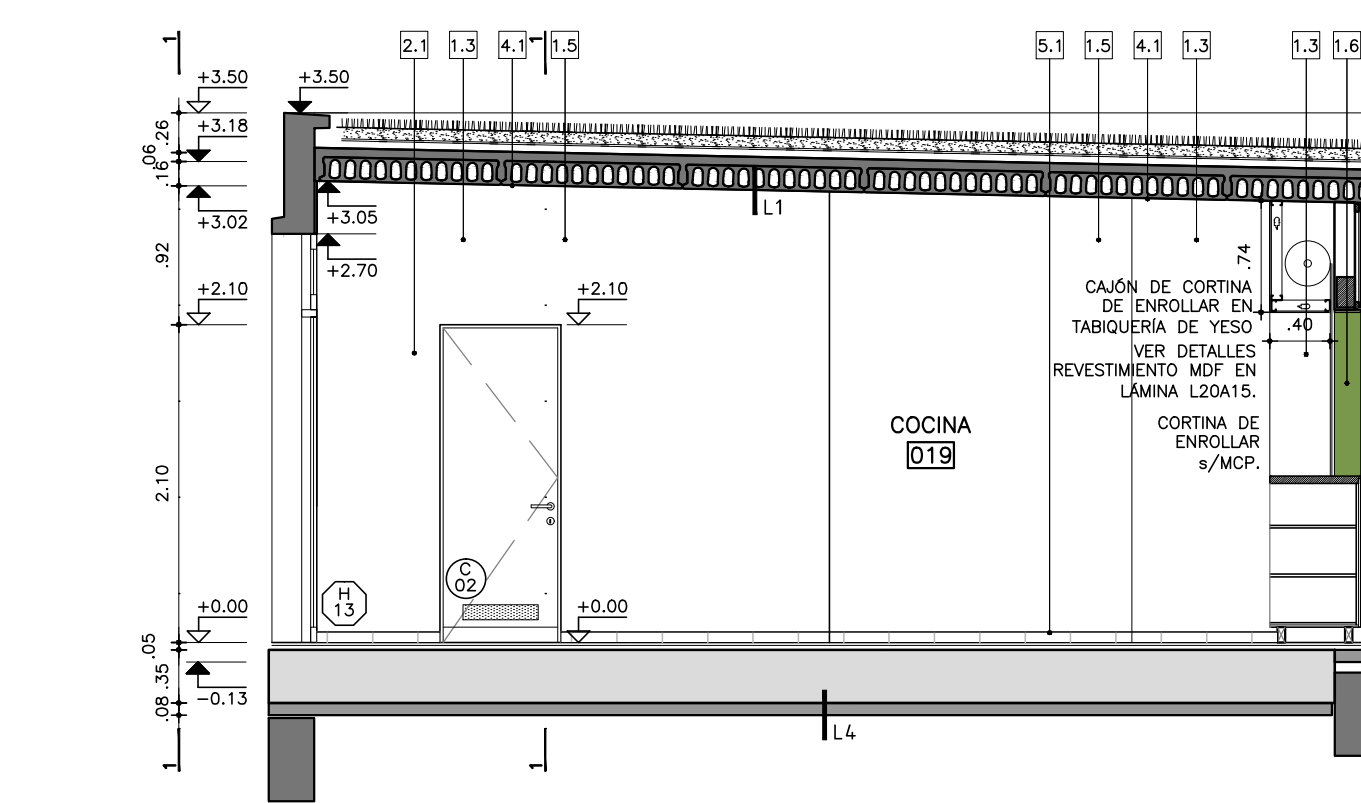
CORTE X3



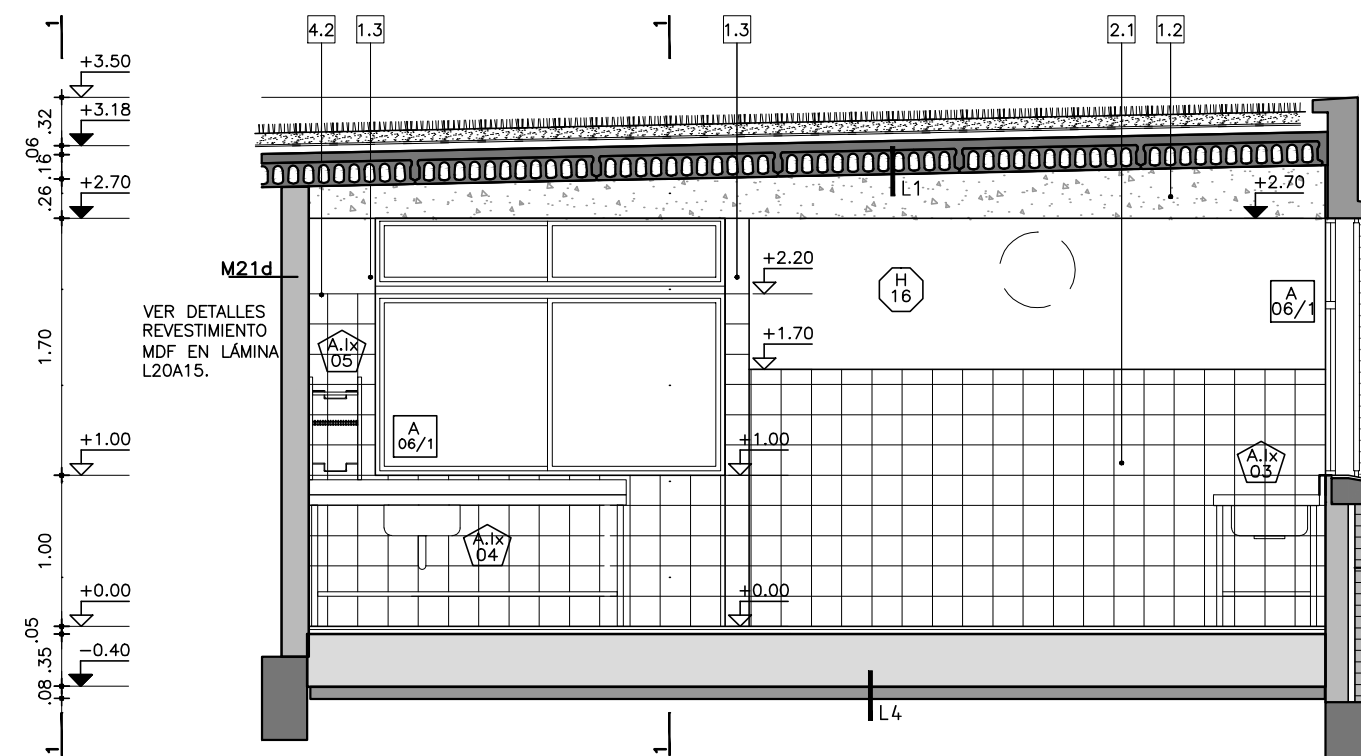
CORTE Y1



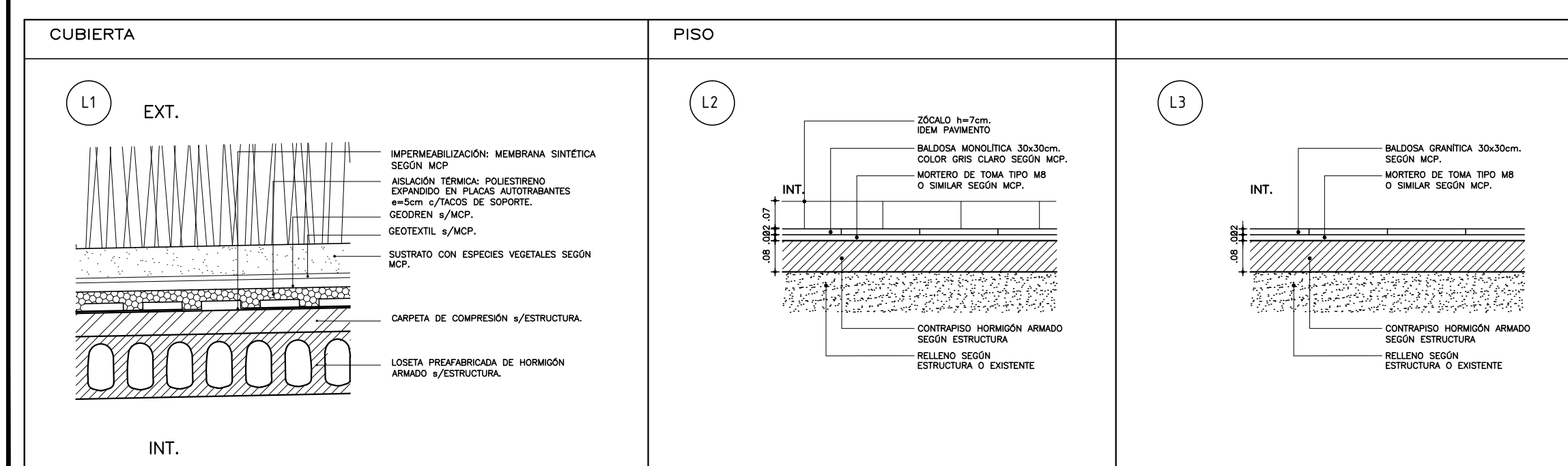
CORTE Y2



CORTE Y3



PLANILLA DE CERRAMIENTOS HORIZONTALES

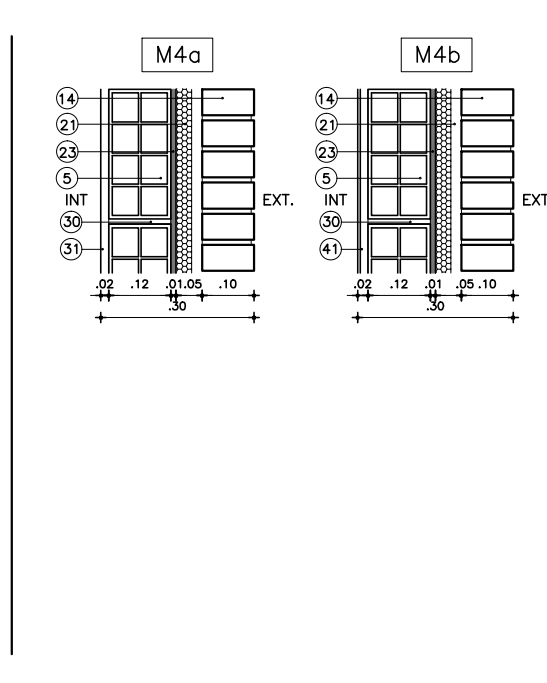


PLANILLA DE MUROS

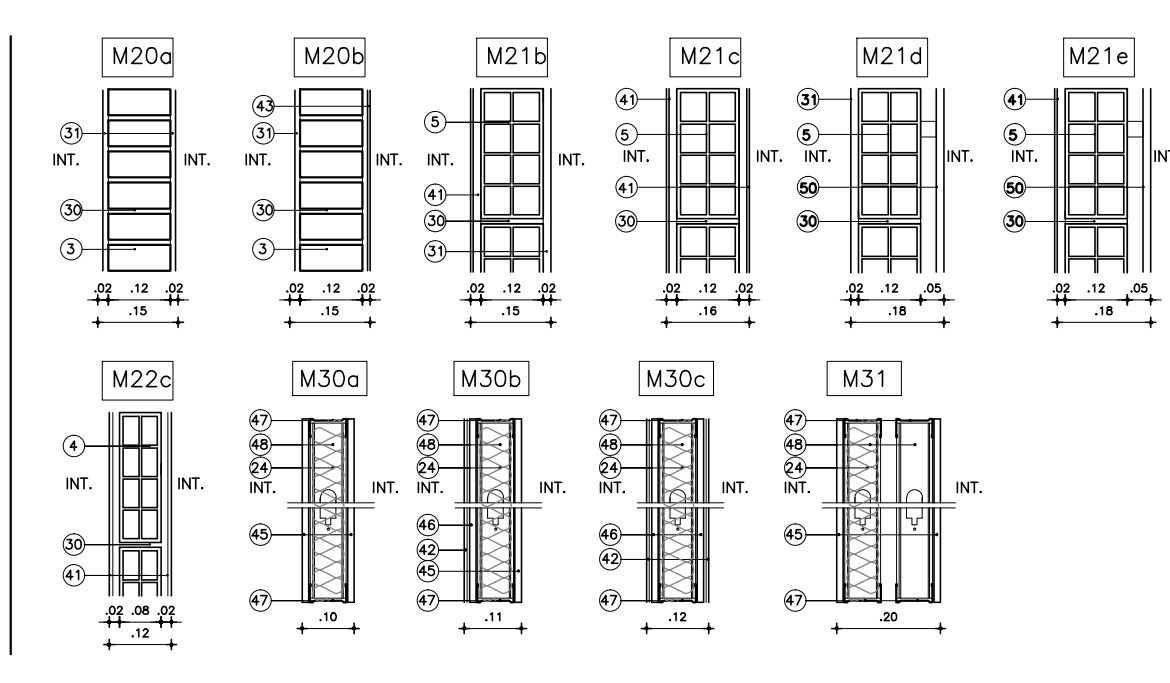
REFERENCIAS

- | | |
|--|---|
| 1 - MURTO EXISTENTE TRAZADO S/MCP | 30 - MORTERO S/MCP. |
| 2 - HORMIGÓN ARMADO SEGUN MCP | 31 - REVOQUE INTERIOR (2 CAPAS) S/MCP. |
| 3 - LADRILLO DE CEMENTO VISTO S/MCP. | 32 - REVOQUE EXTERIOR (3 CAPAS) S/MCP. |
| 4 - TACHO 8x8x8 | 33 - REVOQUE GRUESO PERIMETRO S/MCP. |
| 5 - TACHO 12x24x52mm | 40 - BALDOSA CERÁMICA 10x10x10mm COLOR A DEFINIR EN OBRA S/MCP. |
| 6 - TACHO 15x15x52mm | 41 - BALDOSA CERÁMICA 20x20cm BLANCO MAT S/MCP. |
| 7 - BLOQUE HORMIGÓN VIBROPRESIONADO 19x19x39cm | 42 - BALDOSA CERÁMICA 30x30cm BLANCO MAT S/MCP. |
| 8 - BLOQUE HORMIGÓN VIBROPRESIONADO 12x19x39cm | 43 - PORCELANATO 60x60cm BLANCO MATE S/MCP. |
| 9 - BLOQUE HORMIGÓN VIBROPRESIONADO 12x19x39cm | 44 - REVESTIMIENTO MOSAICO VENEZIANO S/MCP. |
| 10 - BLOQUE HORMIGÓN VIBROPRESIONADO 19x19x39cm | 45 - PLACA DE YESO 12,5mm SEGUN MCP |
| 11 - BLOQUE HORMIGÓN VIBROPRESIONADO 19x19x39cm | 46 - PLACA DE YESO 12,5mm RESISTENTE A LA HÚMEDAD |
| 12 - LADRILLO CORTADO 7,5x5x4cm | 47 - SOLERA CHAPA GALVANIZADA 70x13mm |
| 14 - LADRILLO CORTADO 7,5x5x4cm | 48 - MONTANTE CHAPA GALVANIZADA 60x13mm |
| 15 - CÁMARA DE AIRE. | 49 - PERFILE HORMIGÓN 70x13mm ZINCADO |
| 16 - REVESTIMIENTO EXTERIOR 40x3mm | 50 - REVESTIMIENTO DE MDF SEGUN MCP |
| 17 - INTERPELIZACION Y EMULSION ASFALTICA SEGUN MCP | 51 - MDF MELAMINICO 18mm SEGUN MCP. |
| 18 - TUBO DE TUBERIA DE VIDRIO ø50mm 14kg/m ³ | |

MUROS INTERIOR - EXTERIOR



MUROS INTERIOR - INTERIOR



REF. TERMINACIONES:

PARAMENTOS VERTICALES	1.1	– LADRILLO DE HORMIGÓN, VISTO, JUNTA CONTINUA Y REHUNDIDA.
	1.2	– HORMIGÓN ARMADO VISTO TRATADO SEGÚN MCP.
	1.3	– REVOQUE INTERIOR SEGÚN MCG TERMINACIÓN: PINTURA SEGÚN MCP.
	1.4	– REVOQUE EXTERIOR SEGÚN MCG TERMINACIÓN: PINTURA SEGÚN MCP.
	1.5	– PLACA DE YESO SEGÚN MCP. TERMINACIÓN: PINTURA SEGÚN MCP.
	1.6	– MDF 18mm CON MELAMINICO.
	1.7	– REVOQUE TÉRMICO, TERMINACIÓN PINTURA SEGÚN MCP
REVESTIMIENTOS	2.1	– BALDOSA CERÁMICA 20x20cm. COLOR BLANCO MATE SEGÚN MCP.
	2.2	– PORCELANATO 60x60cm SEGÚN MCP.
	2.3	– REVESTIMIENTO MOSAICO TIPO VENECITA 2,5x2,5cm SEGÚN MCP.
BUÑAS	4.1	– BUÑA 1x1cm EN REVOQUE SEGÚN MCP.
	4.2	– BUÑA 1x1cm EN ENCUENTRO REVOQUE CON REVESTIMIENTO CERÁMICO, PERFIL "U" DE ALUMINIO SEGÚN MCP.
	4.3	– BUÑA 1.5x1.5cm CORTE DE LLENADO
	4.4	– CANTONERA DE ALUMNIO SEGÚN MCP.
	4.5	– PLANCHUELA DE ALUMINIO PERFIL N°3328
ZÓCALOS	5.1	– ZÓCALO DE BALDOSA MONOLÍTICA IDEM PISO h=7cm SEGÚN MCP.
	5.2	– ZÓCALO CHAPA DE ALUMINIO PLEGADA SEGÚN DETALLE DE MAMPARA.
CERR. HORIZ.	6.1	– LOSA HUECA DE HORMIGÓN PREFABRICADA SEGÚN MCP.
	6.2	– CIELORRASO DE YESO TERMINACIÓN: PINTURA SEGÚN MCP.
	6.3	– CIELORRASO DE YESO TIPO ACÚSTICO TERMINACIÓN: PINTURA SEGÚN MCP.

ACCESORIOS Y GRIFERÍA

LOCAL 019

- EN PILETON AIX.02: GRIFO DE MESA DA MONOCOMANDO CON PICO FLEXIBLE EXTRAÍBLE TIPO MODELO FIRENZE DE SENSI D'ACQUA, SIMILAR O MEJOR
- EN PILETA DOBLE AIX.03: GRIFO DE MESA DA MONOCOMANDO CON PICO ALTO TIPO MODELO LIFT DE DOCOL (cod.00796206) SIMILAR MEJOR
- EN PILETA AIX.04: GRIFO DE PARED MONOCOMANDO CON PICO ALTO TIPO MODELO GALI DE DOCOL (cod.00801206) SIMILAR O MEJOR
- TAPAS DE BOCAS DE DESAGÜE Y REJILLAS DE PISO EN BRONCE CROMADO.

LOCAL 020

- INODORO MODELO BARI CORTO DE FERRUM. CÓDIGO: 4IKCM.
- CISTERNAS EXTERIORES DE PVC TIPO DOBLE DESCARGA DE MAGYA. CAPACIDAD MINIMA 9L.
- LAVATORIO MODELO BARI CON COLUMNNA CÓDIGO: LKM1 Y CKC.
- GRIFO DE MESAIDA TIPO MODELO PRESSMATIC 110 CROMADO DE DOCOL. SIMILAR O MEJOR.
- GRIFERIA PARA DUCHA DE EMBUTIR TIPO MODELO PUELO DE FV.
- DUCHA TIPO BONNAUCHA LEED DE DOCOL.
- PORTARROLLO $h=0.40$ DE EMBUTIR. LA POSICIÓN COINCIDIRÁ CON LAS JUNTAS DEL REVESTIMIENTO.
- TAPAS DE BOCAS DE DESAGÜE Y REJILLAS DE PISO EN BRONCE CROMADO.
-

MODIFICACIONES

FECHA	MOTIVO	AUTORIZA

OBRA	CBT DE BARROS BLANCOS – CANELONES Cno. Lorenzo Ventura esq. Angel Caputti	FECHA 2022 ESCALA VARIOS
PLANO	ALBAÑILERIA	LAMINA
DETALLES COCINA		L17A12

PRÉSTAMO BID
5337 / OC - UR

POCOPPE
UNIDAD DE INFRAESTRUCTURA

ANEP - CODICEN

SECTOR DISEÑO